

bmac

scissors

Niigata Japan

be bmac



# LOVE OFFSET LOVE STRAIGHT



**Serie 1 / Love Straight** | 5.00 | #1811 5000  
**Serie 1 / Love Straight** | 5.50 | #1811 5500  
**Serie 1 / Love Straight** | 6.00 | #1811 6000

**Serie 1 / Love Offset** | 5.50 | #1810 5500  
**Serie 1 / Love Offset** | 6.00 | #1810 6000

Betrachten Sie die Schere LOVE aus jedem Blickwinkel, so erkennen Sie die Besonderheit der BMAC. Das Design ist einzigartig und trotzdem klar. Die Liebe zum Detail sieht man an den handgemachten Fingerringen, der gestreckten Kontur und den abgerundeten Spitzen. Es ist ein leistungsstarkes Modell zum erschwinglichen Preis. Unsere Absicht war es, die Friseurwelt mit einer neuen, erstaunlichen "basic" Serie zu überraschen. Gelungen! You will fall in LOVE since the very first cut!

## TECHNISCHE DATEN

Komplett handgemacht in Japan  
Seriennummer

Größe Offset: 5.50 - 6.00 - Offset Griff

Größe Straight: 5.00 - 5.50 - 6.00 - gerader Griff

Fingerauflage - abnehmbar und zylindrisch

Mechanismus: Stellschraube

# LOVE 25



**Serie 1** | 6.00 | #1810 2500

Egal, ob Sie eine BMAC seit langem benutzen oder ob Sie die BMAC gerade für sich entdecken – wir sind sicher, dass die LOVE 25 auch Sie überzeugt. Erstaunliche Weichheit im Schnitt, präzise Handarbeit der Zähne im Einklang mit unserer High-End-Tradition der BMAC Modellierscheren. Eine präzise gearbeitete konkave Klinge für den perfekten Slice Cut. – Die Modellierschere.

## **TECHNISCHE DATEN**

Komplett handgemacht in Japan

Seriennummer

Größe: 6.00

29 Zähne, gerader Griff

Fingerauflage doppelt, abnehmbar

asymmetrisch und zylindrisch

Mechanismus: Stellschraube

Ein zuverlässiges Werkzeug, eine Allround-Schere. AIKO passt perfekt in Ihre Hand. Wir haben dieses besonders klassische und einfache Design erarbeitet, um das Gewicht gleichmäßig zwischen dem Griff und den Scherenblättern zu balancieren. Es ist das Modell für eine erste Annäherung an die High-End-Handarbeit japanischer Scheren. Ein gelungener Einstieg in das ultimative BMAC Erlebnis! Ein wichtiger Schritt auf Ihrem künstlerischen und technischen Weg!

#### TECHNISCHE DATEN

Komplett handgemacht in Japan

Seriennummer

Größe: 5.00 - 5.50 - 6.00

Offset-Griff, ergonomisch

Fingerauflage - abnehmbar und zylindrisch

Stellschraube mit Kugellager-System, FTL

# AIKO SEMI OFFSET



**Serie 3** | 5.00 | #1830 5000

**Serie 3** | 5.50 | #1830 5500

**Serie 3** | 6.00 | #1830 6000

Die Mancina – unser überraschendes, neues Modell für Linkshänder. Ästhetisch, leicht abgerundet, komfortabel. Genießen Sie die Liebe zum Detail und das Gefühl der handgemachten Form, der Fingerringe und des Fingerhakens. Exzellente Ergebnisse beim klassischen Schneiden – auch im trockenen Haar – und ausgezeichnete Slice Funktion für Linkshänder. "Nur normal" ist nicht!

#### TECHNISCHE DATEN

Komplett handgemacht in Japan.

Größe: 5.80

Gerader Griff, ergonomisch

Fingerauflage - geschmiedet und ergonomisch

Stellschraube mit KMBB® Kugellager-System.

# MANCINA



**Serie 3** | 5.80 | # 1830 1100

Die mehrfach ausgezeichnete RATIO 3131 ist ein erstaunlicher Texturizer – ein Bestseller! Mit einem 31% Schnittverhältnis ist sie ein fantastischer Texturizer, perfekt ausbalanciert, leicht und zuverlässig im Schnitt.

Genau dieses Schnittverhältnis ist das Besondere: sie ist dadurch für jede Art von Schnitt und für jede Art von Kunden einsetzbar.

Kein Zweifel: RATIO 3131 ist eine der Effilierscheren für die besten Friseure der Welt!

„You cannot do without it!“

#### TECHNISCHE DATEN

Komplett handgemacht in Japan.

Größe: 6.00, Gerader Griff, ergonomisch  
Fingerauflage - doppelt, abnehmbar,  
asymmetrisch, konisch und Logo graviert  
Stellschraube mit KMBB® Kugellager-System.  
Flachkopfschraube.

# RATIO 3131



**Serie 3** | 6.00 | # 1830 3131

DEA ist ein Spitzenprodukt der High-End-BMAC-Scherenkollektion. Sie überzeugt durch die innovative und abgerundete Form, dem einzigartigen, patentierten Schraubsystem und einer erstaunlichen Weichheit. DEA ist eine der bequemsten BMACs: ausgewogen und leicht zu handhaben. Gerader Griff, Superior Kugellager, eine einzigartige, patentierte, scheibenförmige Kontaktstelle – für die perfekte Balance zwischen Drehpunkt und Blatt.

#### TECHNISCHE DATEN

Komplett handgemacht in Japan

Seriennummer

Größe: 5.00 - 5.50 - 6.00 - 6.50 - 7.00

Gerader Griff, ergonomisch

Fingerauflage - abnehmbar und zylindrisch

Stellschraube mit Kugellager-System, SPN

# DEA



**Serie 4** | 5.00 | #1840 5000

**Serie 4** | 5.50 | #1840 5500

**Serie 4** | 6.00 | #1840 6000

**Serie 4** | 6.50 | #1840 6500

**Serie 4** | 7.00 | #1840 7000

Eine der renommiertesten Effilierschere. Oft kopiert – unerreicht. Als führendes Modell ein absolutes "Must-have". Sie trägt den Kosennamen "Killer" zu Ehren des großen Meisters und Mentors Aldo Coppola.

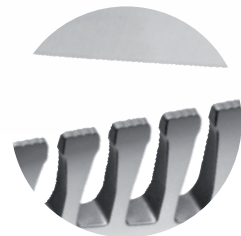
Trotz 47% Schnittverhältnis ideal für jeden Schnitt, für wellige, dünne, geschädigte oder glatte Haarstruktur. Präzise, klar, perfekt. Ideal zum Slicen – leistungsfähig, einfach. You should have it at least once in your life!

#### TECHNISCHE DATEN

Komplett handgemacht in Japan.

Größe: 6.00 - Gerader Griff, ergonomisch  
Fingerauflage - doppelt, abnehmbar,  
asymmetrisch, konisch und Logo graviert  
Stellschraube mit KMBB® Kugellager-System,  
Flachkopfschraube.

# RATIO 4717



**Serie 4** | 6.00 | # 1840 4717



# DEA OFFSET



**Serie 4** | 5.00 | #1841 5000

**Serie 4** | 5.50 | #1841 5500

**Serie 4** | 6.00 | #1841 6000

DEA ist ein Spitzenprodukt der High-End BMAC-Scheren-Kollektion. Die innovative, abgerundete Form, das patentierte Schraubsystem und die extreme Weichheit im Schnitt machen den Unterschied. Eine der bequemsten BMAC Scheren: ausgewogen, leicht zu handhaben und unglaublich weich. Ergonomischer Griff, Superior-Kugellager, eine einzigartige scheibenförmige Kontaktstelle für die perfekte Balance zwischen dem Drehpunkt und dem Blatt. Einmal benutzt, möchte man keine andere mehr!

## TECHNISCHE DATEN

Komplett handgemacht in Japan

Seriennummer

Größe: 5.00 - 5.50 - 6.00

Offset Griff, ergonomisch

Fingerauflage - abnehmbar und zylindrisch

Stellschraube mit Kugellager-System, SPN

# AQUARAMA



**Serie 5** | 5.50 | #1850 5500

**Serie 5** | 6.20 | #1850 6200

Perfektion in High-End-Technik! Ein klassischer Offset-Handgriff mit negativer Klinge: Die Schneide läuft nicht parallel zu der klassischen horizontalen Linie der BMAC Offset Schere, sondern verhält sich dazu leicht schräg. AQUARAMA ist Technik pur und liegt mit großer Selbstverständlichkeit und Ergonomie in der Hand. Konkave Klingen, ein Schnitt weich wie Seide.

Ein Statement von Form und Funktion.

Das ultimative BMAC Erlebnis!

## TECHNISCHE DATEN

Komplett handgemacht in Japan

Seriennummer

Größe: 5.50 - 6.20

Gerader Griff, ergonomisch

Fingerauflage - geschmiedet und ergonomisch

Stellschraube mit Kugellager-System, SPN

# RATIO 2129



**Serie 5** | 6.00 | 1850 2129

Ratio 2129 ist die exklusivste und raffinierteste Schere der BMAC Texturizer Modelle. Das 21 % Schnittverhältnis – verteilt auf beide Schneiden – macht dieses Modell zu einem wunderbaren Werkzeug.

Für Friseure, die Eleganz, Geschmeidigkeit und gestochen scharfe Linien lieben, um das Haar mit weichem Schnitt Strähne für Strähne zu schneiden. RATIO 2129: doppelseitig, doppelt faszinierend!

## TECHNISCHE DATEN

Komplett handgemacht in Japan.

Größe: 6.00 - Gerader Griff, ergonomisch

Doppelseitige Effilierschere

Fingerauflage - doppelt, abnehmbar,

asymmetrisch, konisch und Logo graviert

Stellschraube mit KMBB® Kugellager-System

Flachkopfschraube.

Bitte stellen Sie für die Instandsetzung und Wartung sicher, dass Sie die BMAC Pflegeanleitung befolgen oder kontaktieren Sie eine BMAC Filiale/ Vertretung. Ihre BMAC Schere wird mit den Original-Ersatzteilen und spezifischen Schleifwerkzeugen exklusiv für BMAC Scheren gewartet, um eine perfekte Wiederaufbereitung Ihrer Schere zu garantieren. Der BMAC Hersteller und der Händler übernehmen keine Haftung für Schäden durch Nachschleifen oder Service, der durch eine nicht autorisierte Person durchgeführt wurde. Ihre BMAC Garantie erlischt, wenn Sie Ihre Schere durch einen nicht autorisierten BMAC Händler warten. Für weitere Informationen, die Pflege/ Wartung Ihrer BMAC Schere betreffen, besuchen Sie bitte unsere Homepage oder kontaktieren Sie uns direkt.

**EXCLUSIV VERTRIEB**  
**CERENA GMBH**  
**SANDSTR. 27 | 42655 SOLINGEN | GERMANY**  
**TEL. +49-212-3802080**  
**info@cerena.de | www.cerena.de**  
**www.bmac-haarscheren.de**

#### **SERIE 4 UND 5** **SPN® CONTACT POINT SYSTEM**

Der disc-förmige Kontaktpunkt zwischen den Schneiden reduziert den Verschleiß gegenüber der traditionellen "Lauf"-Fläche. Ein Hochpräzisionskugellager zwischen der geteilten Mutter und dem Oberbeck sorgt für die glatteste Schnittbewegung. Japanischer "VG-10 grade" Stahl.



#### **SERIE 3** **FLT® CONTACT POINT SYSTEM**

Mit traditionell einzel-einstellbarem Kontaktpunktmechanismus und einem "micro" großen Kugellagersystem für eine sehr glatte Schnittbewegung. Dadurch steht ihnen ein leistungsstarkes, verstellbares System zur Verfügung, das sich nicht durch die erweiterte, tägliche Nutzung lockern wird. Japanischer "VG-10 grade" Stahl.

